

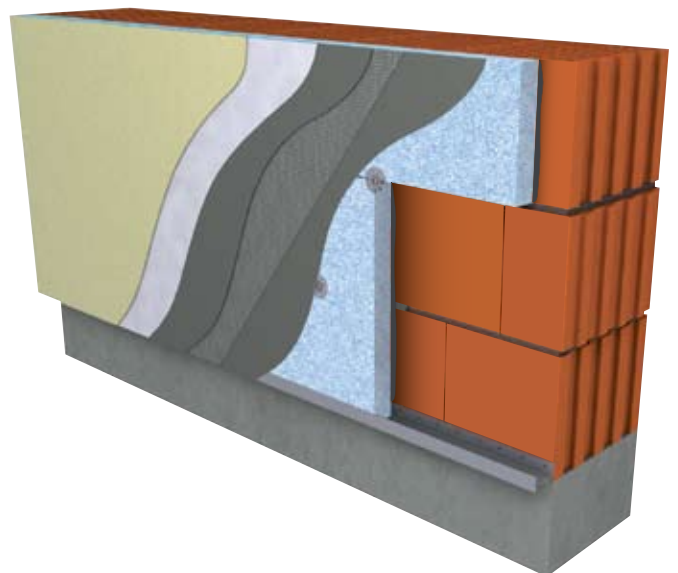
Tehnični list



FASADNI SISTEM

weber.therm clima

Varno paroprepustni fasadni sistem s perforacijo, ki se zaključí pod površino izolacijske plošče.



fasadni sistem s pridobljenim evropskim tehničnim soglasjem

PODROČJE UPORABE

weber.therm clima toplotno izolacijski sistem nudi s kombinacijo inovativnih weber.therm clima fasadnih izolacijskih plošč in ustreznega weber.therm clima lepila enakomerno in visoko paroprepustnost, visoko toplotno izolativnost, varno paroprepustnost in enostavno vgradnjo.

Sistem uporabljamo za izboljšanje toplotno izolacijskih vrednosti pri novogradnjah, sanacijah starih objektov, gradnjah iz modularnih blokov, zidov, ki so zidani iz različnih materialov, oplaščenega betona in starih fasad.

LASTNOSTI

Vse komponente, ki jih vsebuje weber.therm clima fasadni sistem so, kar se tiče fizikalnih lastnosti in paropropustnosti, medsebojno usklajene. To onemogoča nastajanje prevelikih napetosti znotraj sistema, ki so posledica toplotnih obremenitev, hkrati pa zagotavlja, da se rosišče ne premakne v kritične cone sistema. Sistem je odporen na izpušne pline, pranje, zmrzal, je težko vnetljiv in enakomerno visoko paroprepusten.

Fasadne izolacijske plošče weber.therm clima (tri različice):

- Faktorji toplotne prevodnosti:
 - $\lambda = 0,040$ - bela
 - $\lambda = 0,036$ - modra
 - $\lambda = 0,032$ - siva
- Koefficient paroprepustnosti: $\mu = 10$

Sestava sistema

- weber.therm clima lepilo: v prahu, za lepljene fasadnih izolacijskih plošč in izdelavo armirnega sloja z mrežico iz steklenih vlaken. Debelina armirnega sloja: 3 mm.
- weber.therm clima fasadna izolacijska plošča iz stiropora (EPS – F) 034, EN 13163.
- weber.therm armirna mrežica iz steklenih vlaken: alkalno obstojna in odporna na zdrs.
- Zaključni sloj: weber.pas Extra Clean omet na silikatno - silikonski osnovi z osnovnim premazom.

Variante sistema

weber.therm clima fasadne izolacijske plošče
040 ($\lambda = 0,040$, $\mu = 10$), 036 ($\lambda = 0,036$, $\mu = 10$), 032 ($\lambda = 0,032$, $\mu = 10$),
Tankoslojni zaključni ometi:

- weber.pas silikonski omet,
- weber.pas silikatni omet.

PORABA

Izdelek	Poraba na m ²
weber.therm clima lepilo	7,5 - 9,5 kg
za lepljenje izolacijskih plošč	4,0 - 5,0 kg
za izdelavo armirnega sloja	3,5 - 4,5 kg
weber.therm clima fasadne izolacijske plošče	1,0 m²
weber.therm armirna mrežica iz steklenih vlaken 4x4 mm	1,1 m²
weber osnovni premaz	0,2 kg
weber.pas extraClean omet, 1,5/2,0 mm	2,5/3,3 kg

PODLAGA

Zidovi morajo biti suhi, trdni in čisti, brez raznih deformacij, ki so posledica krčenja, zvijanja, posedanja ipd. V primeru, da podlaga ni dovolj nosilna, fasadne izolacijske plošče dodatno pritrdimo s sidri (upoštevamo navodila proizvajalca). Notranji ometi in tlaki (estrihi) morajo biti končani, kot tudi vsa krovna dela, vključno s kleparskimi (žlebovi). Neravnine na zidovih, ki presegajo 5 mm, morajo biti izravnane z apneno-cementnim ometom. Predhodno morajo biti izvedeni že vsi fasadni preboji.

IZVEDBA

weber.therm clima lepilo zmešamo v posodi s čisto vodo (na 25 kg vrečo cca. 6,5 l vode). Pripravljeno zmes pustimo mirovati 10 do 20 minut, nato še enkrat premešamo in začnemo z nanašanjem. V zmes ne dodajamo nikakršnih dodatkov. Lepilo lahko nanašamo tudi strojno.

Z lepljenjem izolacijskih plošč pričnemo pri osnovni letvi. Lepimo jih točkovno na sredini in pasovno ob robu. Izolacijske plošče polagamo brez fug z zamikom vrst. Pri tem pazimo, da lepilo ne zaide v fuge. Po potrebi izolacijske plošče dodatno pritrdimo s sidri. Da dosežemo ustrezno ravnino, jih pred izdelavo armirnega sloja lahko obrusimo s primernim orodjem.

Armirni sloj izdelamo v debelini 3 mm s tem, da armirno mrežico vtisnemo v še sveže lepilo. Diagonalno armiranje je potrebno na vseh vogalih fasadnih odprtih. Armirno mrežico preklaplamo na vsaj 10 cm. To velja tudi pri uporabi vogalnih profilov. Pri robovih in vogalih je potrebno potegniti armirno mrežico vsaj 20 cm preko vogala ali roba.

Po končanem sušenju armirnega sloja, le-tega premažemo s weber osnovnim premazom. Počakamo 24 ur, da se osnovni premaz posuši. weber.pas extraClean omet naneseemo z gladilko in takoj zaribamo. Bolj grobo zaribano strukturo dosežemo, če uporabimo gladilko iz plute.

Pri večbarvni izvedbi uporabimo lepilne trakove. Za izvedbo veljajo norme za zunanje toplotno izolacijske sisteme.

Najnižja temperatura za izvedbo znaša +5°C (podlage in zraka). Izogibamo se neposrednega osonečenja in omočenja svežih površin..

EMBALIRANJE

- weber.therm clima lepilo: v prahu, v vrečah po 25 kg
- weber.therm clima fasadne izolacijske plošče 032, 036, 040: v paketih
- weber.therm armirna mrežica iz steklenih vlaken: v zvitkih po 50 m²
- weber osnovni premaz: tekočina v vedrih po 5 in 20 kg
- weber.pas extraClean omet: za uporabo pripravljena zmes v vedrih po 30 kg

SKLADIŠČENJE

Vse sistemske komponente skladiščimo v originalno zaprti embalaži, v suhem in zračnem prostoru, zaščiten pred vlago, zmrzovanjem in visokimi temperaturami.

NAVODILO

Izdaja I/2009.

INFORMACIJE

Za dodatne informacije pred nakupom lahko pokličete našo tehnično-svetovalno službo 01/781 80 10, nam pošite na elektronski naslov info@weber-terranova.si ali obiščete našo spletno stran www.weber-terranova.si

SPLOŠNI POGOJI

Saint-Gobain Gradbeni izdelki d.o.o. prevzema odgovornost v okviru splošnih prodajno - dobavnih pogojev za kvaliteto svojih izdelkov. Ker so vremenski in drugi pogoji pri izvedbi zelo različni, je potrebno zgornja navodila jemati kot splošne smernice brez garancije za izvedbo. Upoštevajte tudi uradne smernice, normative in podatke iz tehničnih listov. Podatki v gornjih navodilih nas ne zavezujejo, jemljite jih kot priporočila, sestavljena ob najnovejšem stanju tehnologije izvedbe. Predpostavljamo, da izvajalec obvlada izvedbene tehnike posameznih komponent. Zapisano nas v ničemer ne zavezuje.